



WiseIDC-DCIM

数据中心基础设施管理系统

云基础服务 支撑数字未来

股票代码: 002335

WisIDC-DCIM 数据中心基础设施管理系统



产品简介

WisIDC-DCIM 是科华数据为中小型数据机房推出的一款轻量级数据中心基础设施管理平台。管理平台包含“3D监控”、“温度云图”、“配电拓扑”等可视化监测功能，“告警管理”、“运维管理”、“移动巡检”等智能化运维功能，“资产管理”、“容量管理”等集约化运营功能，以及“能效管理”、“节能管理”等系统化节能功能。管理平台通过对运行数据的分析和聚合，最大程度提升数据中心智能化程度与运营效率，是帮助运营者有效管理数据中心的“利器”。



产品功能

- 综合监控运维管理
- 3D 可视化监控
- APP 移动监控



应用场景

- 独立单位中小型数据中心监控
(2000 个机柜以内)
- 分布式单位中小型数据中心监控
(2000 个机柜以内)

产品特点

- 测点容量大，单系统支持 800000 个测点的数据接入
- 具备对多套微模块的数据采集和监控管理，并兼顾机房设备的监控接入需求
- 支持机房与微模块的 3D 可视化、温度云图显示，界面更直观便捷
- 可实现容量管理、资产管理、能效管理功能，管理更智能
- 支持冷电联动节能策略，实现节能减排、降低能效与维护成本
- 支持工程最小化配置、在线调试、网络诊断功能，缩短系统实施、设备调试周期
- 具备移动巡检、双机热备功能，巡检更高效、系统运行更安全。

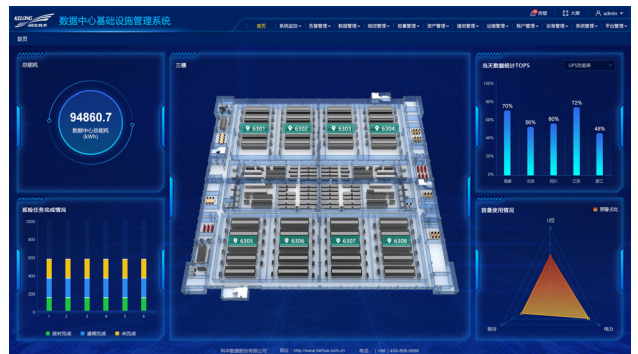
系统拓扑





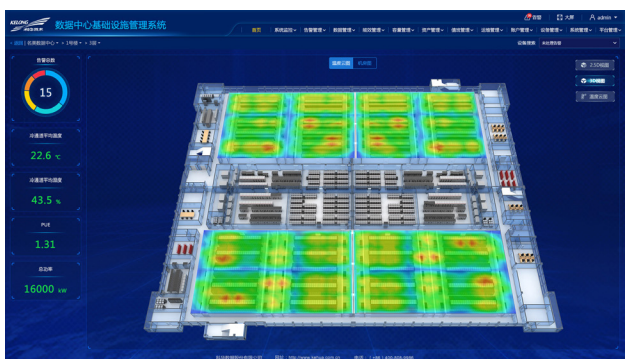
大屏展示

以组态化方式将数据中心的主要运行信息投屏展示,包括能效信息、资产信息、环境信息、安全运行时长等



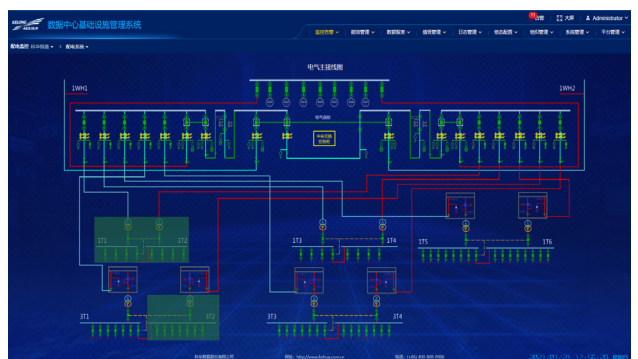
系统首页

宏观展示数据中心总能耗、实时功率、系统运行情况等运行信息



动环监控

通过空间维度对数据中心设备进行分类显示,支持机房/微模块的3D视图及温度云图展示



配电监控

展示数据中心一、二次配电拓扑结构及配电所涉设备的运行数据,支持高压柜、直流屏、柴油发电机等设备



链路拓扑

展示系统配电系统链路拓扑结构,显示每个拓扑节点运行状态和监控参数



组态配置

监控设备协议的配置化接入及数据配置化显示



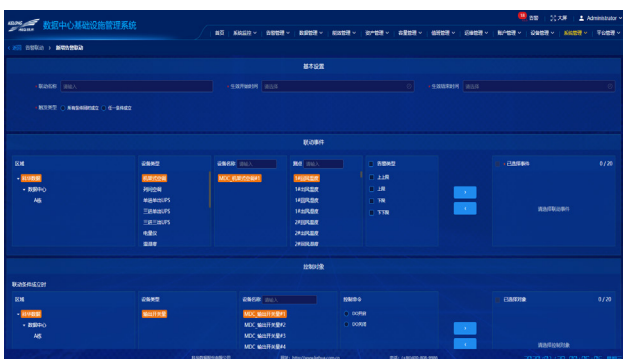
运维管理

管理数据中心基础设施的厂家信息、安装日期、维护日期及到期日期，并可灵活配置短信、邮件的提醒频度



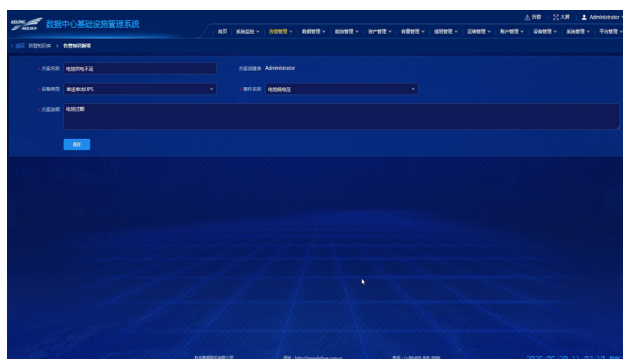
巡检管理

支持巡检内容、巡检模板、巡检点、巡检计划的自定义配置



告警管理

提供多种告警通知方式，具备告警自定义、告警联动、定时报平安等功能



知识库管理

支持告警解决方案的灵活归档与过程管理，降低后续同类问题发生几率，缩短问题处理时长



系统集成

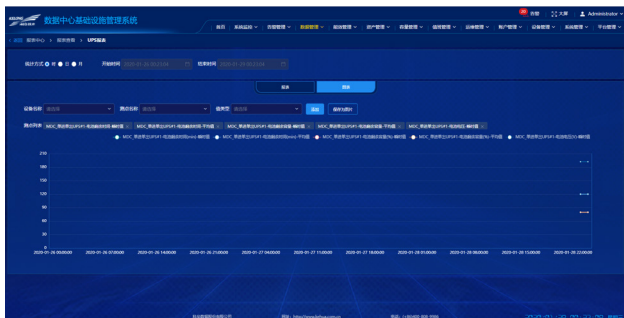
提供丰富的南北向接口，可对接市面上各大厂家的接口，如暖通、视频、门禁、SNMP 北向等



移动巡检

实现机房日常巡检的电子化、移动化，支持巡检抄表功能，APP 告警主动推送

高效运营



数据报表

支持测点报表的模板化设计、测点值的智能筛选，数据更丰富、应用更灵活



容量管理

支持数据中心、机房、微模块及机柜层级的 U 位 / 配电 / 制冷容量的容量展示



资产管理

针对 IT 设备、基础设施资产类型，具备资产入库、资产上下架管理、资产变更、资产报表、资产维保提醒等

能效优化



能效管理

展示数据中心能效数据且支持多层级的能效参数自定义计算，包括能效总览、能耗统计及能效配置



节能管理

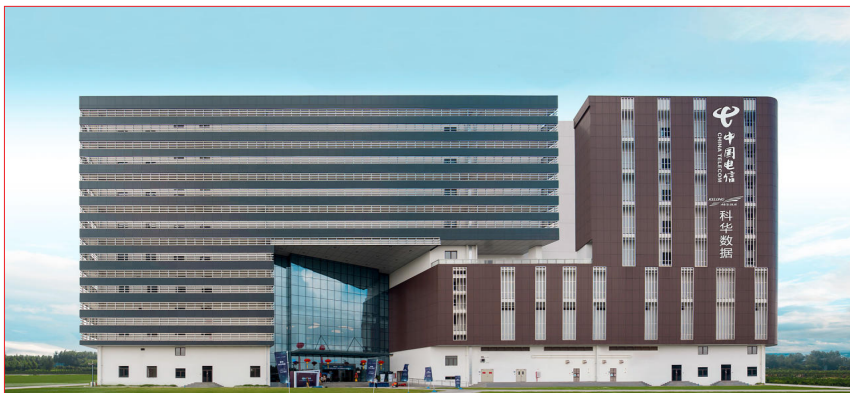
以微模块维度展示各微模块的节能总览及节能实时状态，支持微模块节能配置策略下发及节能调优记录查询



应用案例

科华数据·广州科云数据中心

- 数据量: 70万个数据点位
- 南向集成: SCADA、BA、视频、门禁、动力、环境、大屏、微模块、柴发
- 北向集成: 电信天讯、腾讯星云



科华数据·广州德昇数据中心

- 数据量: 50万个数据点位
- 南向集成: SCADA、BA、视频、门禁、动力、环境、大屏、柴发
- 北向集成: 电信天讯、腾讯星云

科华数据·广州乾昇数据中心

- 数据量: 50万个数据点位
- 南向集成: SCADA、BA、视频、门禁、动力、环境、大屏、微模块、柴发
- 北向集成: 联通C接口、华为平台





科华数据股份有限公司

地址:厦门火炬高新区火炬园马垄路457号

邮编:361006

电话:0592-5160516

传真:0592-5162166

400-808-9986

www.kehua.com.cn

版本号:20220302

版权所有 © 科华数据股份有限公司 2022。保留一切权利。

Copyright ©Kehua Hengsheng Co., Ltd 2022. All rights reserved.

非经科华数据股份有限公司书面同意,任何单位和个人不得擅自摘抄、复制本手册内容的部分或全部,并不得以任何形式传播。

免责声明

本文档可能含有预测信息,包括但不限于有关未来的财务、运营、产品系列、新技术等信息。由于实践中存在很多不确定因素,可能导致实际结果与预测信息有很大的差别。因此,本文档信息仅供参考,不构成任何要约或承诺。科华数据可能不经通知修改上述信息,恕不另行通知。